



ประกาศเทศบาลตำบลเทพา

เรื่อง การกำหนดโครงสร้างส่วนราชการและระดับตำแหน่งของเทศบาลตำบลเทพา

ด้วยคณะกรรมการมาตรฐานการบริหารงานบุคคลส่วนท้องถิ่น (ก.ถ.) ได้ประกาศเปลี่ยนแปลงโครงสร้างส่วนเทศบาลและระดับตำแหน่งของพนักงานเทศบาลจากเดิมให้เป็นไปตามขนาดเทศบาล คือ ขนาดเล็ก ขนาดกลาง ขนาดใหญ่ แก้ไขให้เป็นไปตามประเภทเทศบาล คือ ประเภทสามัญ และประเภทพิเศษ ซึ่งแบ่งเป็น ๔ ระดับ คือ เทศบาลประเภทสามัญ, เทศบาลประเภทสามัญ ระดับสูง, เทศบาลประเภทพิเศษ และเทศบาลประเภทพิเศษ ระดับสูง ตามประกาศคณะกรรมการกลางพนักงานเทศบาล (ก.ท.) เรื่อง มาตรฐานทั่วไปเกี่ยวกับโครงสร้างส่วนราชการและระดับตำแหน่งของเทศบาล พ.ศ. ๒๕๕๘

ฉะนั้น อาศัยอำนาจความตามมาตรา ๑๕ ประกอบมาตรา ๒๓ วรรคหก แห่งพระราชบัญญัติระเบียบบริหารงานบุคคลส่วนท้องถิ่น พ.ศ. ๒๕๕๒ และมติคณะกรรมการพนักงานเทศบาลจังหวัดนครราชสีมา (ก.ท.จ.นม.) ในคราวประชุมครั้งที่ ๓/๒๕๕๙ เมื่อวันที่ ๒๕ มีนาคม ๒๕๕๙ กำหนดให้เทศบาลตำบลเทพาเป็นเทศบาลประเภทสามัญ และได้จัดทำโครงสร้างส่วนราชการและระดับตำแหน่งพนักงานเทศบาลในแผนอัตรากำลัง ๓ ปี เป็นไปตามเงื่อนไขของประเภทเทศบาลแล้ว

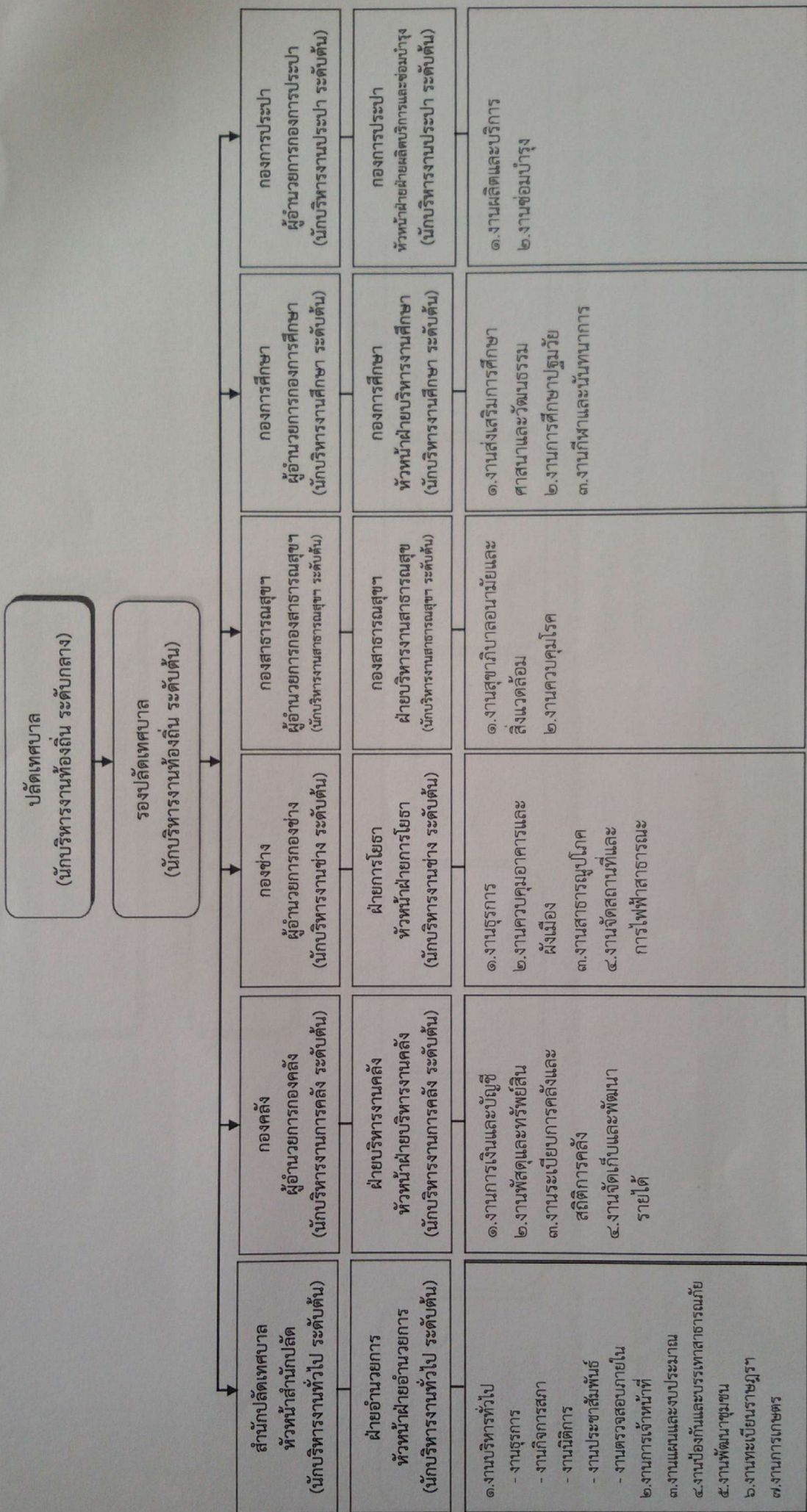
ประกาศ ณ วันที่ ๓๑ เดือน มีนาคม พ.ศ. ๒๕๕๙

(นายประทีป ล้ำกลาง)

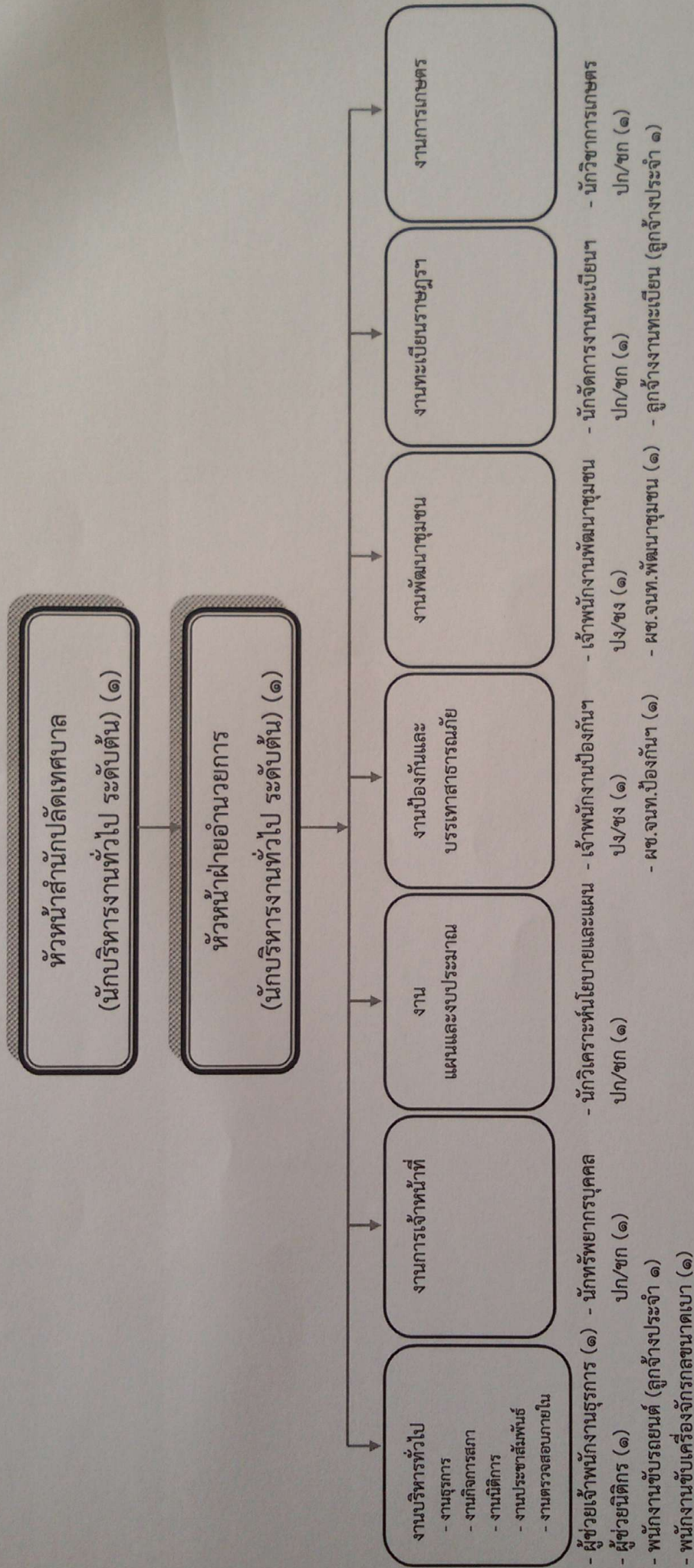
นายกเทศมนตรีตำบลเทพา

แผนภูมิโครงสร้างการแบ่งส่วนราชการตามแผนอัตราปี ๓ ปี

กรอบโครงสร้างส่วนราชการของเทศบาลตำบลเทพาลัย (เทศบาล ประเภทสามัญ)

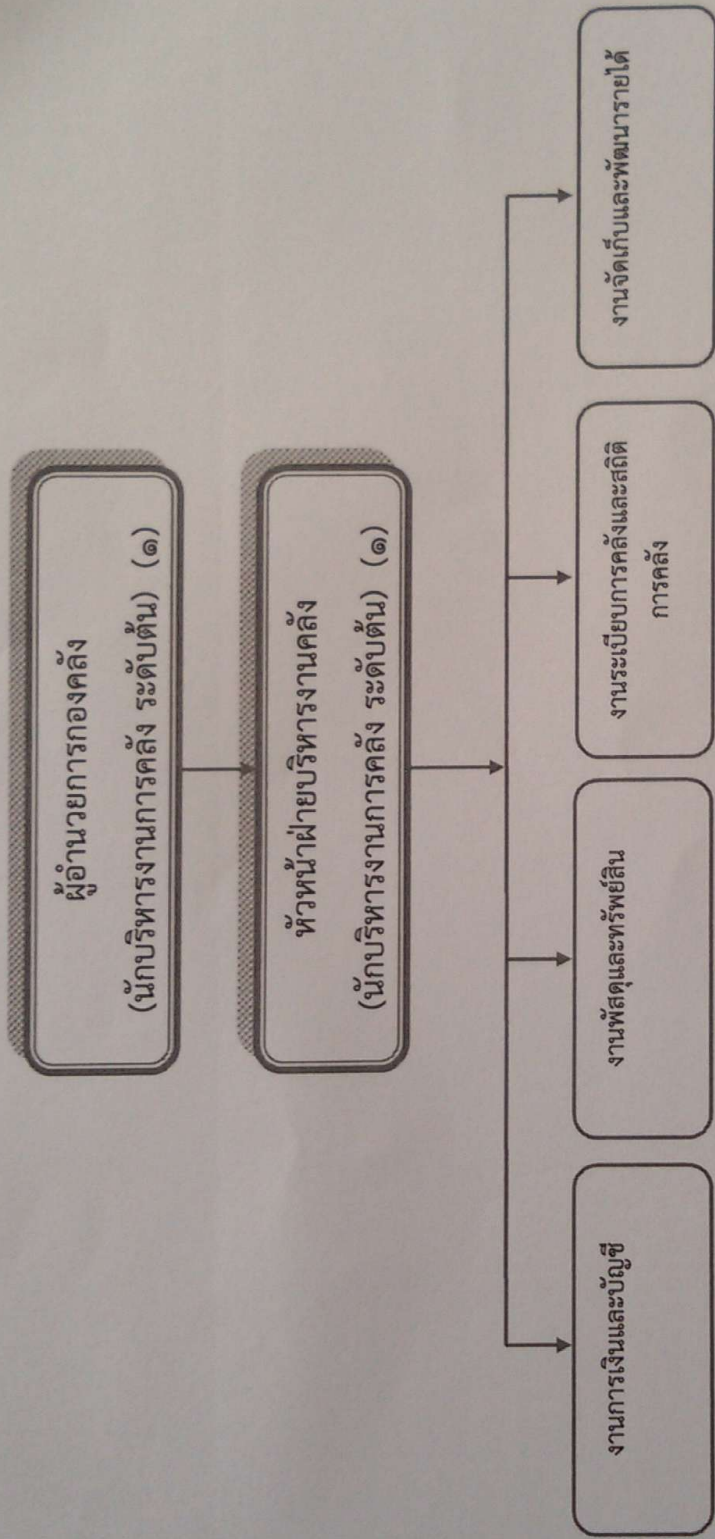


โครงสร้างสำนักปลัดเทศบาล



ระดับ	อำนาจการท้องถิ่น		วิชาการ			ทั่วไป		ถูกจ้างประจำ		พนักงานจ้าง		รวม
	ต้น	กลาง	สูง	ชก	ชพ	ชช	ชง	อาวุโส	การกิจ	ทั่วไป		
จำนวน	๒	-	-	๑	๓	-	๒	-	๒	๕	-	๑๕

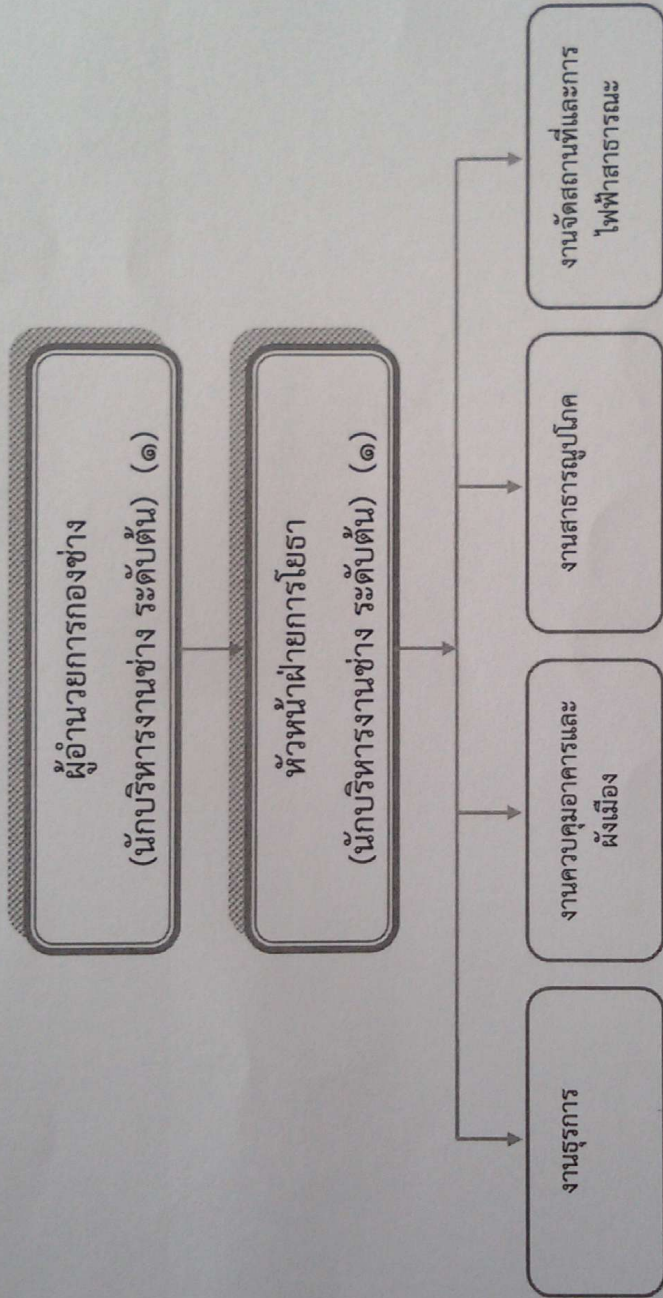
โครงสร้างองค์กร



- นักวิชาการเงินและบัญชี ปก/ชก (๑) - ผู้ช่วยเจ้าพนักงานพัสดุ (๑)
- ผช.นักวิชาการเงินและบัญชี (๑)
- นักวิชาการเงินและบัญชี ปก/ชก (๑) - ผช.จพง.การเงินและบัญชี (๑)
- ผช.เจ้าหน้าที่จัดเก็บรายได้ (๑)

ระดับ	อำนาจการท้องถิ่น			วิชาการ			ทั่วไป			ลูกจ้างประจำ		พนักงานจ้าง		รวม
	ต้น	กลาง	สูง	ชก	ชพ	ชช	ชง	อวโส	การกิจ	ทั่วไป	การกิจ	ทั่วไป		
จำนวน	๒	-	-	๑	-	-	๑	-	-	-	๔	-	๘	

โครงสร้างกองช่าง



- ผศ.เจ้าพนักงานธุรการ (๑)
- พนักงานขับรถยนต์ (๑)

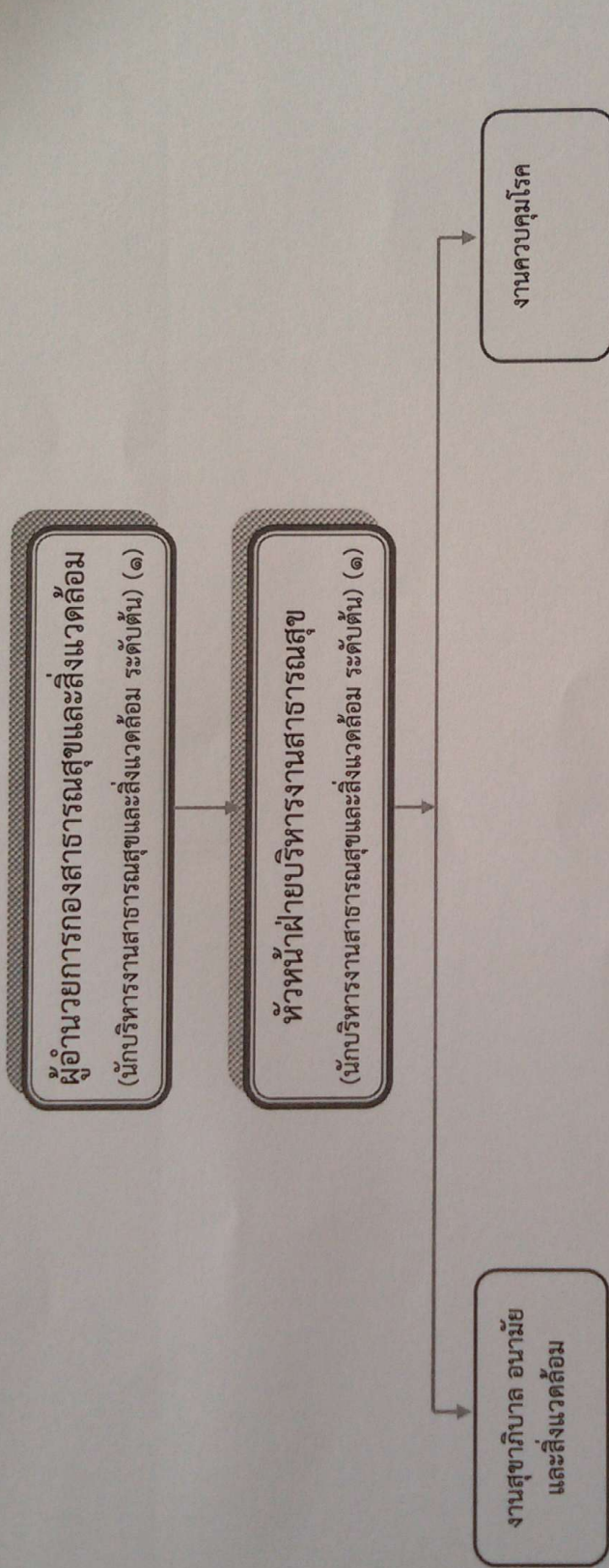
- นายช่างโยธา ปง/ชง (๑)

- ผจ.นายช่างโยธา (๑)

- นายช่างไฟฟ้า ปง/ชง (๑)

ระดับ	อำนาจการท้องถิ่น		วิชาการ			ทั่วไป		ลูกจ้างประจำ	พนักงานจ้าง		รวม	
	ต้น	กลาง	สูง	ชก	ชพ	ชช	ชง		อวุโส	ภารกิจ		ทั่วไป
จำนวน	๒	-	-	-	-	-	๒	-	-	๓	-	๗

โครงสร้างกองสาธารณสุขและสิ่งแวดล้อม

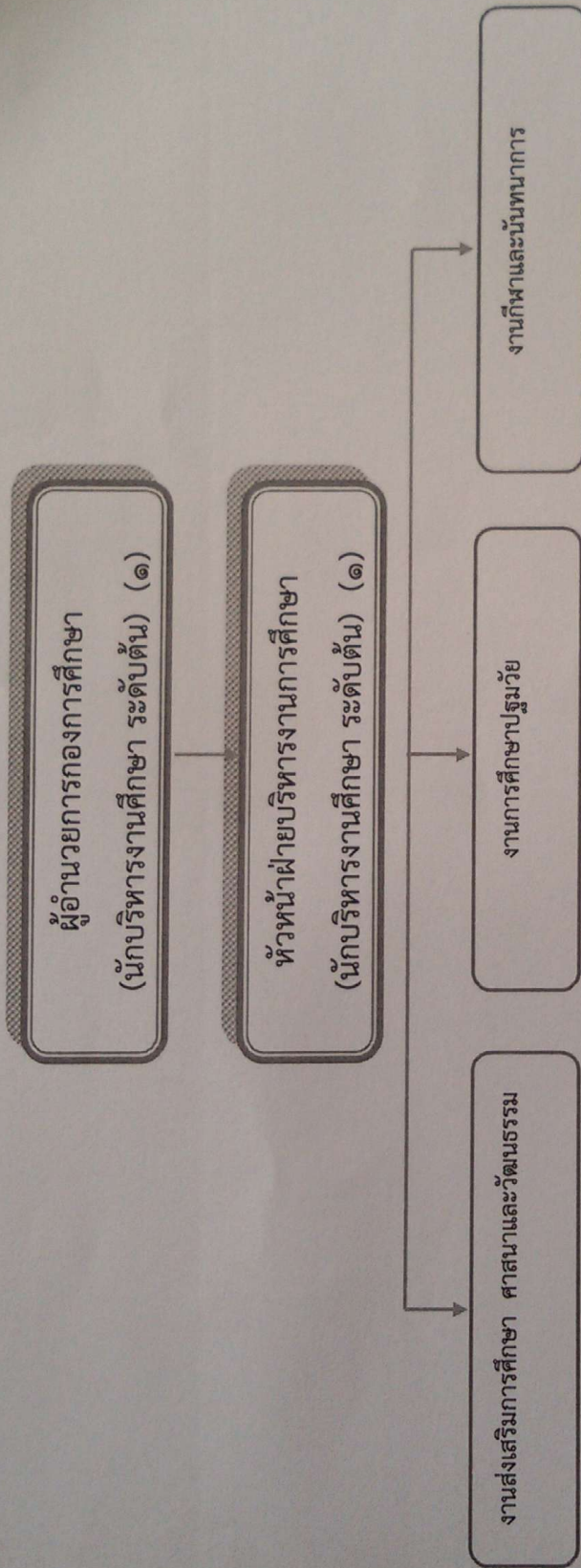


- พนักงานขับรถยนต์ (ลูกจ้างประจำ ๑)
- คนงานประจำรถขยะ (๑)

- พนักงานขับเครื่องจักรกลขนาดเบา
(ลูกจ้างประจำ ๑)

ระดับ	อำนาจการท้องถิ่น		วิชาการ				ทั่วไป			ลูกจ้างประจำ	พนักงานจ้าง		รวม	
	ต้น	กลาง	สูง	ชก	ชพ	ชช	ชง	ชง	อาวุโส		ภารกิจ	ทั่วไป		
จำนวน	๒	-	-	-	-	-	-	-	-	-	๒	๑	-	๕

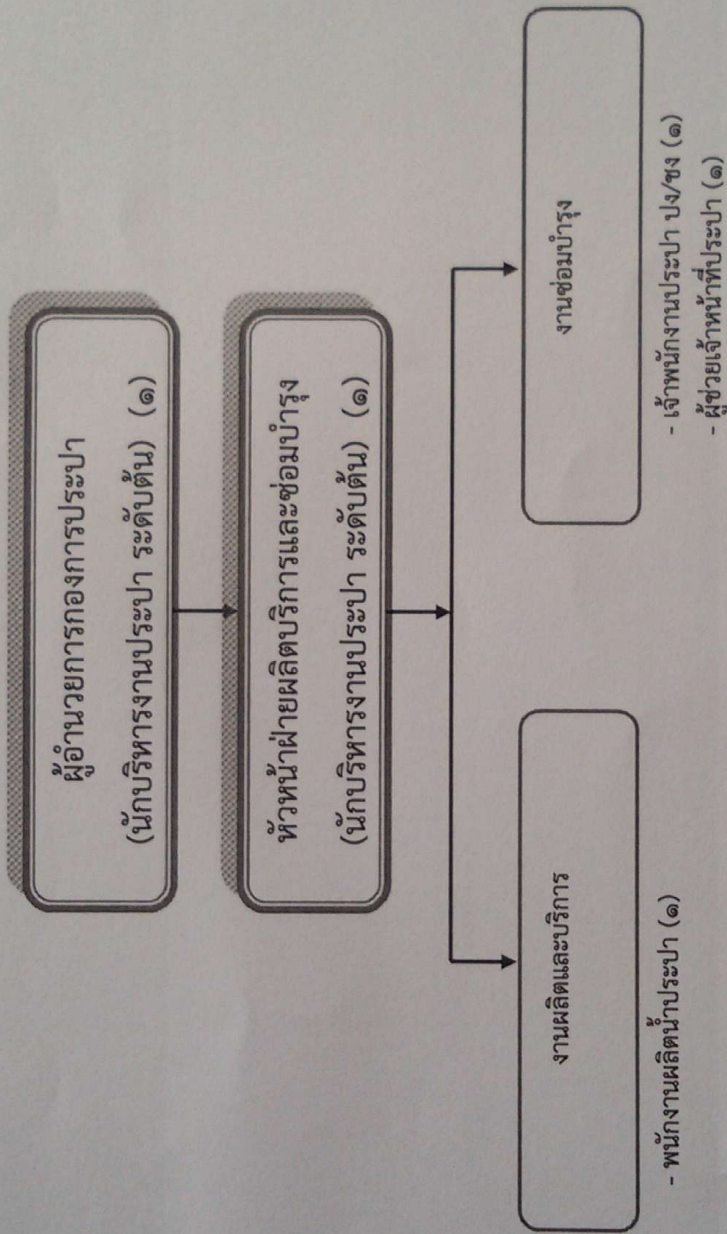
โครงสร้างกองการศึกษา



- ครูผู้ดูแลเด็ก (๒)
- ผู้ช่วยครูผู้ดูแลเด็ก (๑)
- ผู้ดูแลเด็ก (๑)

ระดับ	ผู้อำนวยการท้องถิ่น			วิชาการ					ทั่วไป		ลูกจ้างประจำ		พนักงานจ้าง		รวม
	ต้น	กลาง	สูง	ปก	ชก	ชพ	ชช	พง	ชง	อาวุโส	ภารกิจ	ทั่วไป	ภารกิจ	ทั่วไป	
จำนวน	๒	-	-	๒	-	-	-	-	-	-	-	-	๒	-	๖

โครงสร้างกองการประปา



ระดับ	ผู้อำนวยการท้องถิ่น		วิชาการ				ทั่วไป			ลูกจ้างประจำ	พนักงานจ้าง		รวม
	ต้น	กลาง	สูง	ชก	ชพ	ชช	ชง	อวุโส	ภารกิจ		ทั่วไป		
จำนวน	๒	-	-	-	-	-	-	๑	-	-	๒	-	๕